

[illegible]

Przed przystąpieniem do zamowienia słuszek i stolarci otworów okiennych, drzwiowych, wymiary otworów okiennych, drzwiowych, wysokości podłogowej, jak również ilości zamawianych elementów. Wymiary otworów okiennych i drzwiowych należy pobrać z natury. Przed zamowieniem wszelkie wątpliwości w zestawieniach należy rozstrzygnąć w trybie nadzoru autorskiego.

Przed przystąpieniem do zamawiania wszelkich elementów wykonania i wyposażenia budynku, elementów instalacji sanitarnych, elektrycznych, konstrukcji należy sprawdzić ich ilości i parametry. Przed zamawianiem wszelkie wątpliwości, omyłki w zestawieniach, różnice, zmiany i niejasności należy wyjaśnić w trybie nadzoru autorskiego

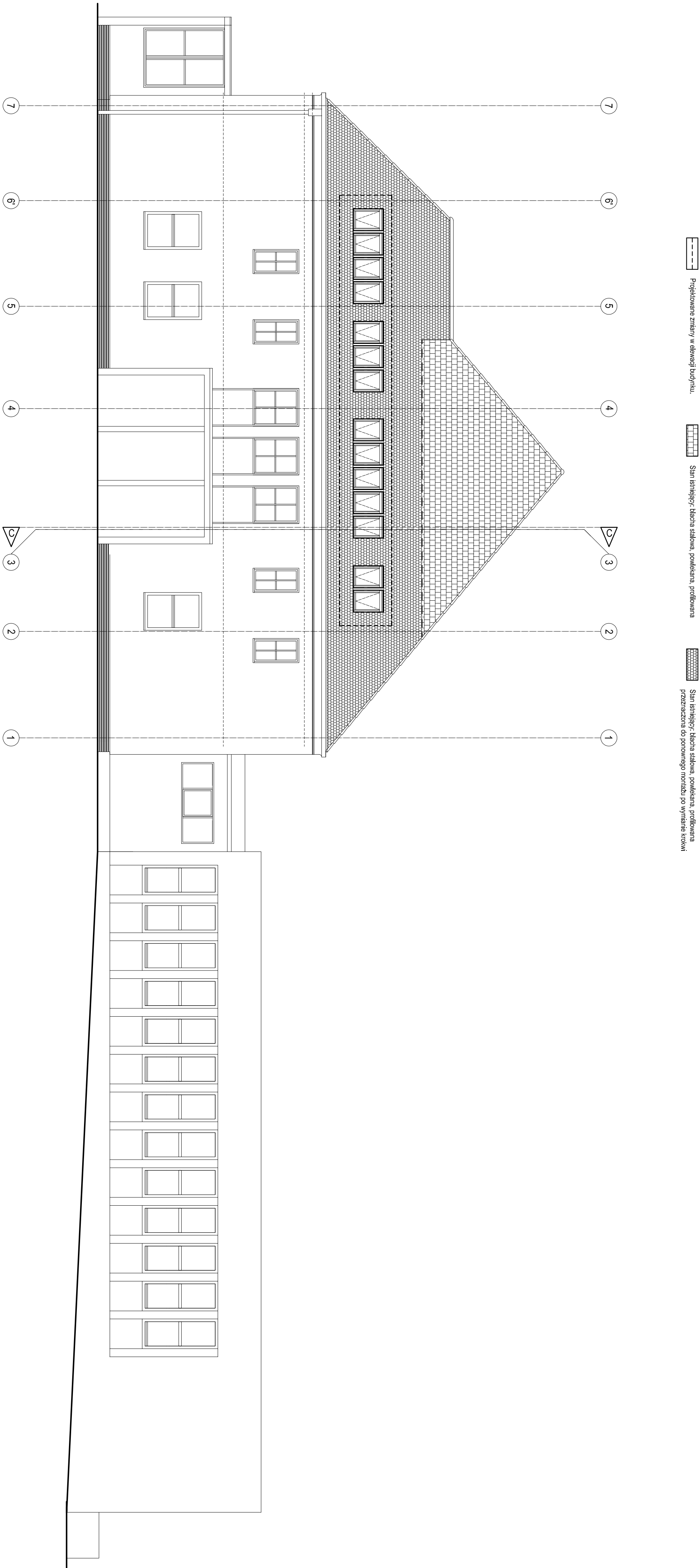
Należy bezwzględnie zachować ciągłość wszelkich łańcuch przeciwwzględnych, termicznych itp., poziomych i pionowych. Izolacje oraz dylatacje należy wykonywać według rozwiązań systemowych zgodnie z wytycznymi producenta i sztuką budowlaną. Wszelkie przebiegi w elementach

skorzystać z projektantów branżowymi instalacjami wentylacyjnymi. Wszelkie wymagania należy rozstrzygać w trybie nadzoru autorskiego.

Wszelkie przebiega przez przegrody stanowiące oddzielenie pożarowe powinny być zabezpieczone systemowymi elementami izolacji pożarowej o parametrach odpowiadających wymaganiom szczególności.

Wszystkie prace budowlane, włączając i specjalistyczne powiny być wykonywane przez ściślemy nadzorem osób uprawnionych do wykonywania tych prac.

Obrotu powierzone i wynagrodzenie sporządzone według normi PN-70/3-02365. Elementy szkieletu widnowego (parametry podłoża, nadzcha, konstrukcji samonośnej, wyposażenie kabiny, sposób zasialania, itp.) według wytycznych producenta drzew. Zastosowany drzew powinien być dopuszczony do użytkowania przez organ nadzoru. Jednostki dozoru technicznego.



portal |
profesjonalnie zmieniamy materiały w rzeczywistość

Polska Prasa, r.o.o. Spółka komandytowa
71-614 Szczecin, ul. Starobłoki 9, tel. 665 15 15 42, 091 81 22 199, biuro@portal-pra.pl
www.portal-pra.pl

**ADAPTACJA PODDASZA BUDYNKU PRZY ULICY SZAFERA10
W SZCZECINIE NA POMIESZCZENIA BIUROWE**

Szczecin, ul. Szanieca 10
Dz. nr 17/16 obręb 2, Pogodno 46

Zarząd Województwa Zachodniopomorskiego
70-540 Szczecin, ul. Korsarzy 34

mgr inż. Alicja Piłsudska-Czyżowska,
upr. nr 49/Sz/2000
projektant

mgr inż. arch. Anna Kobylka
architekt asystent.

Order Number:

ELEMACJA WSCHODNIA

Alcibiades
270123C
DDM
1:100
342807
Escuela Militar 2010

UNVAGA:

Ustawy z dnia 4.02.1994 r. o prawie autorskim i prawach pokrewnych